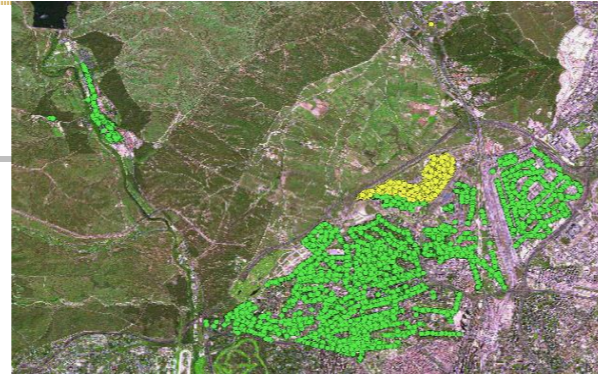


ANÁLISIS DEL ARBOLADO VIARIO

DISTRITO: 08. FUENCARRAL - EL PARDO

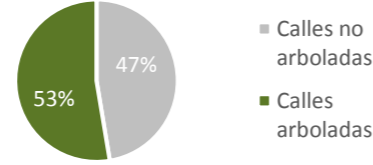
BARRIO: EL GOLOSO



ESPECIES ARBÓREAS MÁS ABUNDANTES

Categoría	Unidades	%
<i>Celtis australis</i>	371	18,24%
<i>Gleditsia triacanthos</i>	307	15,09%
<i>Platanus x hybrida</i>	278	13,67%
<i>Morus alba</i>	204	10,03%
<i>Malus floribunda</i>	127	6,24%
<i>Tamarix gallica</i>	100	4,92%
<i>Ginkgo biloba</i>	79	3,88%
<i>Koelreuteria paniculata</i>	75	3,69%
<i>Acer platanoides</i>	74	3,64%
<i>Robinia pseudoacacia</i>	69	3,39%
Otras	350	17,21%
TOTAL	2.034	100,00%

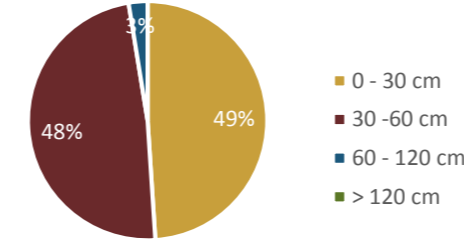
Nº calles arboladas: 20
 Nº calles no arboladas: 18
 Nº posiciones arboladas: 2.140



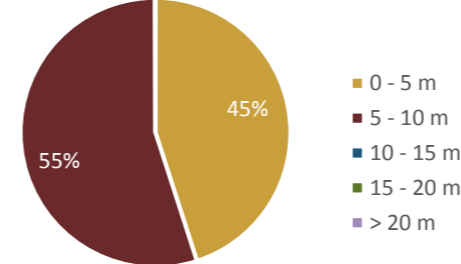
CARACTERÍSTICAS Y CALIDAD DEL ARBOLADO VIARIO -COMPOSICIÓN-

Categoría	Parámetros de estudio	Unidades	%
Especie	Nº especies distintas presentes	37	18,05%
	Especie más abundante	<i>Celtis australis</i>	
	371	18,24%	
	10 especies más abundantes	1.684	82,79%
	Total árboles	2.034	95,05%
Características dendrométricas	Perímetro tronco a 1,30 m	0 - 30 cm	996
		30 - 60 cm	986
		60 - 120 cm	52
		> 120 cm	0
	Altura total	0 - 5 m	916
		5 - 10 m	1117
		10 - 15 m	1
		15 - 20 m	0
		> 20 m	0
	Diámetro de copa medio	0 - 5 m	1993
		5 - 10 m	40
		> 10 m	1
Edad fenológica	Recién plantado-no consolidado	534	26,25%
	Joven	1.251	61,50%
	Maduro	249	12,24%
	Viejo	0	0,00%
	Muerto y decrépito	0	0,00%
Disposición	Alineación en acera	2.092	97,76%
	Alineación en calzada	6	0,28%
	Grupo	0	0,00%
	Individual	0	0,00%
	Mediana	0	0,00%
Tipo de superficie	Arbusto	1	0,05%
	Césped	5	0,23%
	Pavimento	0	0,00%
	Tierra	2.134	99,72%

PERÍMETRO DE TRONCO

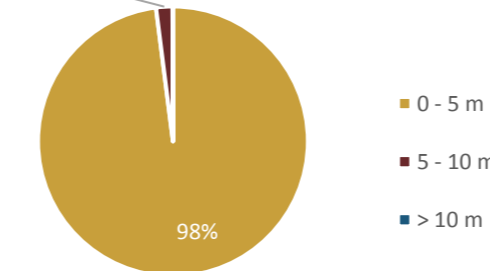


ALTURA

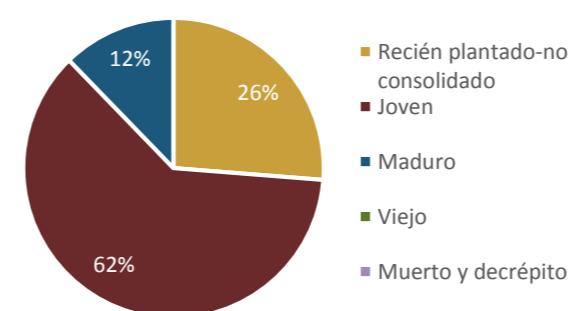


Superficie cubierta por copa (m2) 8.745

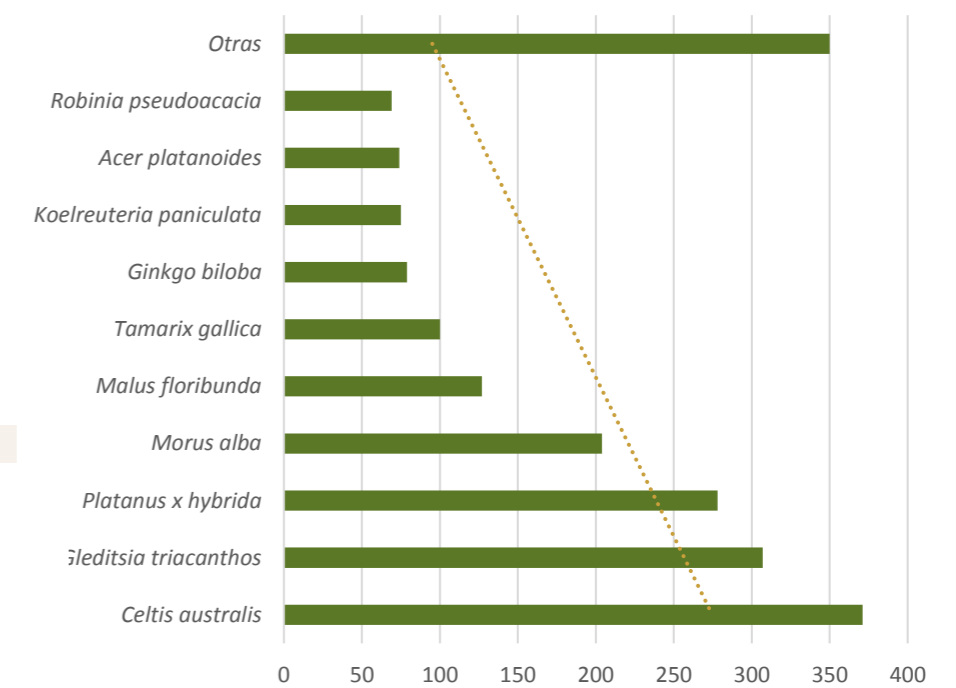
DIÁMETRO DE COPA



EDAD FENOLÓGICA



ESPECIES



DISPOSICIÓN



ANÁLISIS DEL ARBOLADO VIARIO

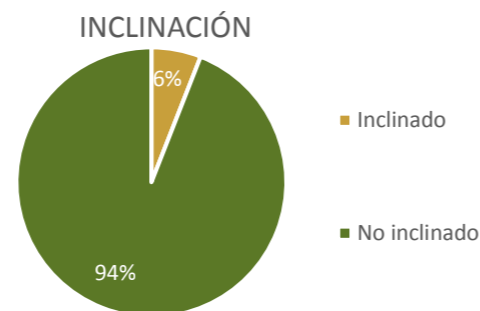
DISTRITO: 08. FUENCARRAL - EL PARDO

CARACTERÍSTICAS Y CALIDAD DEL ARBOLADO VIARIO

BARRIO: EL GOLOSO

-ESTADO DEL ARBOLADO-

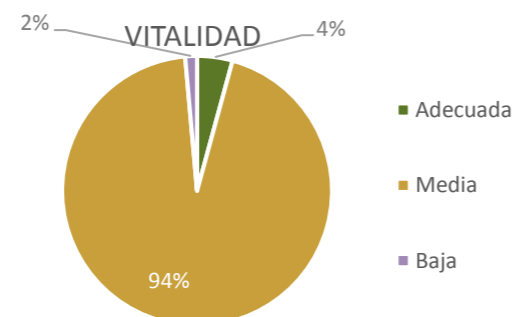
Categoría	Parámetros de estudio	Unidades	%
Estructura	Estructurado	2.034	100,00%
	Desestructurado	0	0,00%
	Muy desestructurado	0	0,00%
Inclinación	0-10 °	1.913	94,05%
	11-20 °	121	5,95%
	21-45 °	0	0,00%
	> 45 °	0	0,00%



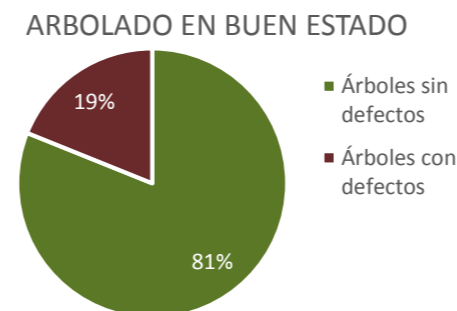
Categoría	Parámetros de estudio	Unidades	%
Presencia de copa	Baja 0 - 25 %	28	1,38%
	Media 25 - 60 %	1.871	91,99%
	Alta 60 - 100 %	82	4,03%
Transparencia de copa	Baja 0 - 25 %	84	4,13%
	Media 25 - 60 %	1.911	93,95%
	Alta 60 - 100 %	21	1,03%

Valoración global Vitalidad

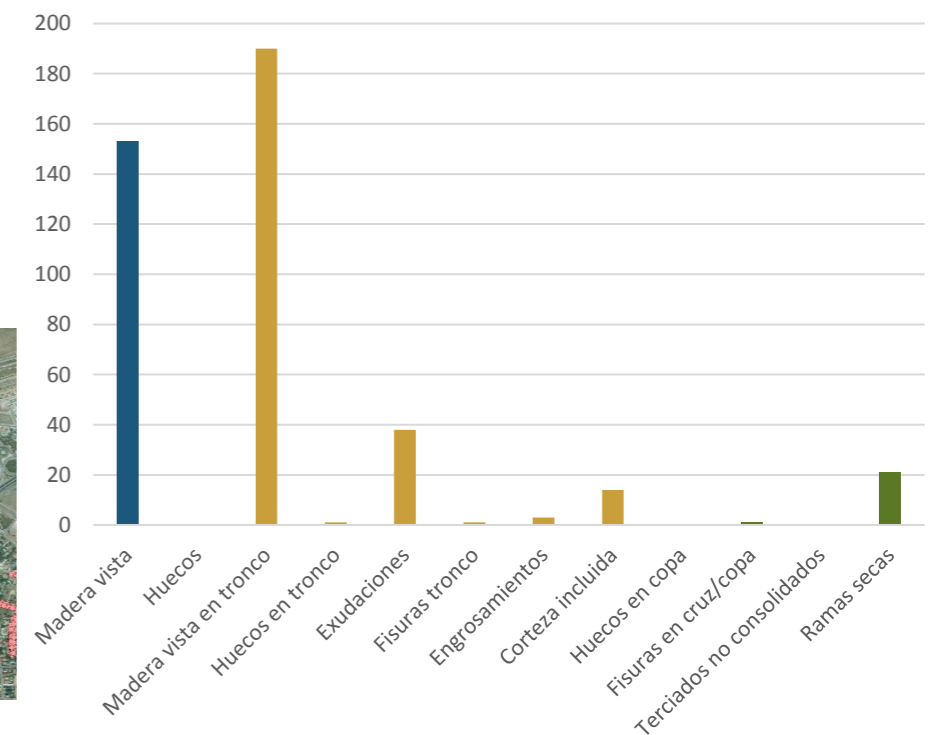
Presencia de copa	Transparencia de copa		
	Baja 0 - 25 %	Media 25 - 60 %	Alta 60 - 100 %
Baja 0 - 25 %	0	11	17
Media 25 - 60 %	4	1.864	3
Alta 60 - 100 %	80	0	1



Categoría	Parámetros de estudio	Unidades	%
Defectos en base	Madera vista	153	7,52%
	Huecos	0	0,00%
	Nº árboles con defectos en base	153	7,52%
Defectos en tronco	Madera vista en tronco	190	9,34%
	Huecos en tronco	1	0,05%
	Exudaciones	38	1,87%
	Fisuras tronco	1	0,05%
	Engrosamientos	3	0,15%
	Corteza incluida	14	0,69%
	Nº árboles con defectos en tronco	222	10,91%
Defectos en copa	Huecos en copa	0	0,00%
	Fisuras en cruz/copa	1	0,05%
	Terciados no consolidados	0	0,00%
	Ramas secas	21	1,03%
	Nº árboles con defectos en copa	22	1,08%
Buen estado	Nº de árboles sin defectos significativos:	1.703	83,73%



CUANTIFICACIÓN DE DEFECTOS EN EL ARBOLADO



Localización de arbolado con defectos

ANÁLISIS DEL ARBOLADO VIARIO

DISTRITO: 08. FUENCARRAL - EL PARDO

CARACTERÍSTICAS Y CALIDAD DEL ARBOLADO VIARIO

BARRIO: EL GOLOSO

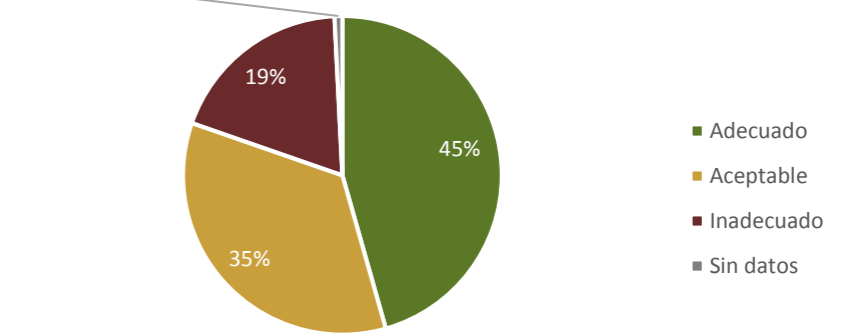
- DESCRIPCIÓN DEL ENTORNO ARBOLADO -

Categoría	Parámetros de estudio	Unidades	%
Tipología de Vial	Tipo A	740	34,58%
	Tipo B	443	20,70%
	Tipo C	944	44,11%
	Tipo D	13	0,61%
	Tipo E	0	0,00%
	Tipo F	0	0,00%
Tipología de entorno de calzada	Aparcamiento en línea	968	45,23%
	Aparcamiento en batería	886	41,40%
	Carril Bus con aleta de tiburón	1	0,05%
	Carril Bus sin aleta de tiburón	6	0,28%
	Sin banda aparcamiento ni carril bus	279	13,04%
Distancia a fachada	Muy pequeña (< 3 m)	71	3,32%
	Pequeña (3 - 5 m)	571	26,68%
	Mediana (5 - 6 m)	79	3,69%
	Grande (6 - 8 m)	321	15,00%
	Muy grande (> 8 m)	1.098	51,31%
Ancho de acera	Menor de 3 m	38	1,78%
	De 3 a 4 m	290	13,55%
	De 4 a 6 m	1.506	70,37%
	Mayor de 6 m	306	14,30%
Interferencias	Farolas	16	0,75%
	Edificios	0	0,00%
	Señales y semáforos	0	0,00%
	Invasión de calzada o acera	0	0,00%
	Cables No Alta Tensión	0	0,00%
	Cables Alta tensión	0	0,00%
Marco de plantación	Inadmisibles: <=3	0	0,00%
	Muy Pequeño: 3-5	8	0,37%
	Pequeño: 5-6	737	34,44%
	Mediano: 6-8	476	22,24%
Distancia entre ejes de alineación	Grande >8	917	42,85%
	Muy pequeña (< 9 m)	45	2,10%
	Pequeña (9 - 11 m)	2	0,09%
	Mediana (11 -16 m)	301	14,07%
Adecuación del arbolado	Grande (16 - 25 m)	1.684	78,69%
	Muy grande (> 25 m)	108	5,05%
	Adecuado	976	45,61%
	Aceptable	743	34,72%
	Inadecuado	404	18,88%



Adecuación del arbolado

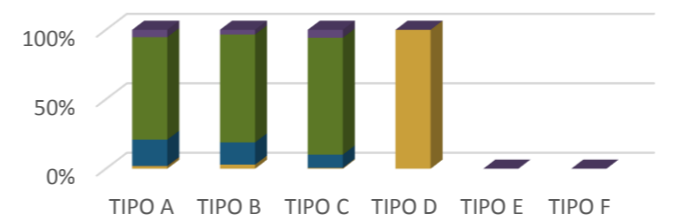
ADECUACIÓN DEL ARBOLADO AL ENTORNO



Relación entre el ancho de acera y el porte de la especie

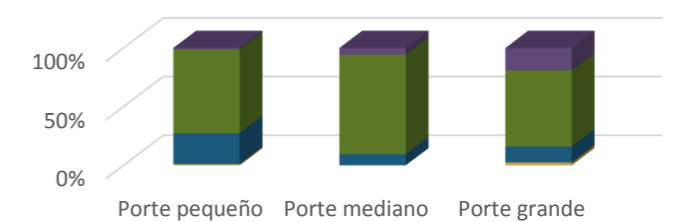
Ancho de acera	Porte de la especie		
	Porte pequeño	Porte mediano	Porte grande
Menor de 3 m	2	0	35
De 3 a 4 m	48	48	193
De 4 a 6 m	130	439	924
Mayor de 6 m	2	30	272

RELACIÓN ENTRE EJES DE ALINEACIÓN Y TIPO DE VIAL



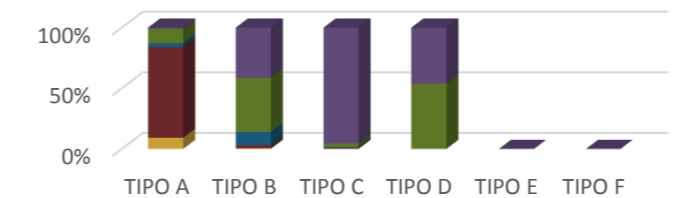
■ Muy pequeña ■ Pequeña ■ Mediana ■ Grande ■ Muy grande

RELACIÓN ENTRE ANCHO DE ACERA Y PORTE DE LA ESPECIE



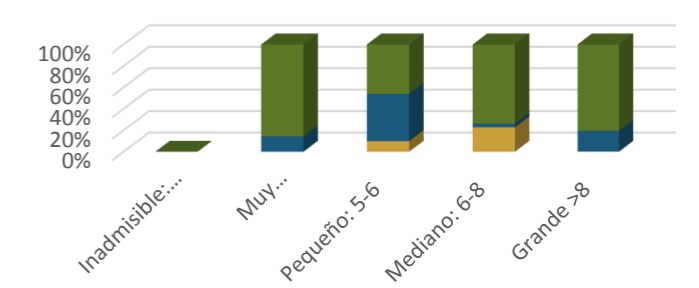
■ Menor de 3 m ■ De 3 a 4 m ■ De 4 a 6 m ■ Mayor de 6 m

RELACIÓN ENTRE DISTANCIA A FACHADA Y TIPO DE VIAL



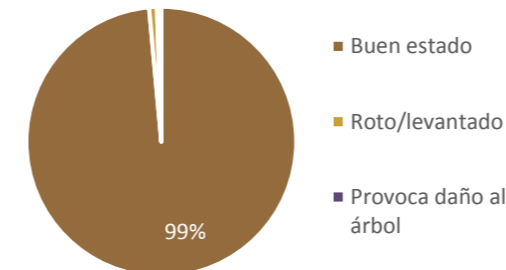
■ Muy pequeña (< 3 m) ■ Pequeña (3 - 5 m) ■ Mediana (5 - 6 m) ■ Grande (6 - 8 m) ■ Muy grande (> 8 m)

RELACIÓN ENTRE MARCO DE PLANTACIÓN Y PORTE DE LA ESPECIE



■ Porte pequeño ■ Porte mediano ■ Porte grande

ADECUACIÓN DE ALCORQUES



Categoría	Parámetros de estudio	Unidades	%
Adecuación de alcorques	Buen estado	2.101	98,55%
	Roto/levantado	20	0,94%
Adecuación de tutores /protectores	Provoca daño al árbol	11	0,52%
	Buen estado	245	63,47%
	Provoca daño	141	36,53%

ANÁLISIS DEL ARBOLADO VIARIO

DISTRITO: 08. FUENCARRAL - EL PARDO

PARÁMETROS DE REFERENCIA

BARRIO: EL GOLOSO

CARACTERÍSTICAS Y CALIDAD

Categoría	Parámetro	Barrio	Distrito	Ciudad
Cantidad	nº árboles viario/ 100 habit.	12,74	8,29	8,05
	nº árboles /superficie UG (ha)	30,77	33,59	44,27
Diversidad	nº especies distintas presentes	37	107	226
	Especie más abundante	CAU	PHY	PHY
	% especie más abundante	18%	22%	23%
	% 10 especies más abundante	83%	72%	75%
Dimensiones	Clase diam. más abundante	0-30cm	0-30cm	60-120cm
	% en clase diam más abundan.	49%	31%	33%
	Rango altura más abundante	5-10m	5-10m	5-10m
	% en rango altura más abun.	55%	46%	49%
Edad fenológica	Edad fenologica más abundan.	Joven	Maduro	Maduro
	% en edad fenol. Más abundan.	62%	50%	51%
Estado	% arbolado defectos copa	1%	4%	9%
	% arbolado defectos tronco	11%	15%	28%
	% arbolado defectos en base	8%	6%	7%
	% arbolado vitalidad baja	1%	2%	2%

ARBOLADO Y ENTORNO

Categoría	Parámetro	Barrio	Distrito	Ciudad
Entorno	FCC sobre Unidades Gestión	1%	5%	8%
	Cobertura vegetal			
	Km calles arboladas	15	234	2.612
	Km calles sin arboladas	16	108	1.120
Tipología vial	Tipología de vial más abundan.	Tipo C	Tipo B	Tipo A
	% arbolado en tipología abund.	44%	54%	39%
Adecuación del arbolado	% arbolado adecuado	46%	52%	37%
	% arbolado aceptable	35%	31%	24%
	% arbolado inadecuado	19%	12%	29%

GESTIÓN DE ARBOLADO

Categoría	Parámetro	Barrio	Distrito	Ciudad
Gestión arbolado	% arbolado con índice riesgo aparente > 6	0%	0%	1%
	% arbolado eliminado en el Plan Especial	-	1%	1%
	% arbolado reducido de copa en el Plan Especial	-	2%	3%
	% arbolado con especie con mayor probabilidad de producir accidentes	21%	28%	33%
Valoración fitosanitaria	% arbolado susceptible de plagas	25%	39%	36%
	% arbolado susceptible de enfermedades	21%	29%	32%
Valoración alérgenos	% arbolado de especies alérgicas	20%	24%	25%
Riego	% posiciones arboladas con riego automático/goteo	3%	19%	20%
	% posiciones arboladas con riego de agua regenerada	0%	0%	3%